

## ПОМИЦАЉКА

Називе животиња помакните лево-десно како бисте у двама узастопним усправним колонама добили називе још две врсте сисара.

**ДИВЉА СВИЊА  
ЛЕМУР  
АЛПАКА  
ЖИРАФА  
КАМИЛА  
ГВАНАКО**

**АНАГРАМ  
ЦРТАЧ И  
"ПАТКИЦА"**

## ОПИСНА ОСМОСМЕРКА

Уместо описа речи дати су описи. Стрелице показују у ком смеру треба уписати тражени појам, а број у заградници колико је слова у тој речи. У означеним пољима добићете назив града са слике.

- ↓ Европска држава (8)
- ← Руски писац, Борис (9)
- ↓ Евроазијска држава (6)
- ↓ Руски чајник (7)
- ↓ Птица сли-чна голубу (6)
- ↓ Жичани музички инструмент (9)
- Значајна филмска награда (5)
- ↗ Врста домаће животиње (5)
- ↘ Импресија (6)
- Гл. град балканске државе (8)
- Азијски део Русије (5)
- ↓ Фигура у шаху (6)
- ↓ Озледа (7)
- ↗ Такмац (5)
- ↘ Птица певачица (6)

- ↑ Сељачка обућа (6)
- ↘ Име глумице Андерсон (6)
- ↗ Гудачки музички инструмент (5)
- ↘ Разред (5)
- ← Врста воћа (6)
- ↗ Стоматолог (5)
- Врста ватреног оружја (5)
- ← Униформисани слуга (5)
- ↑ Апарат (6)
- ← Народни гудачки инструмент (5)
- Присталица романтизма у књижевности (10)
- ↑ Аутомобил, кола (4).



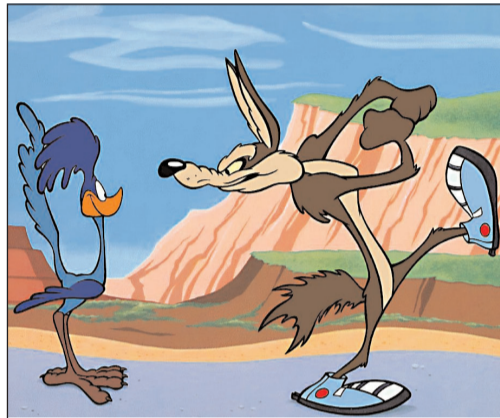
	1							2		3
		4	5	6	7	8				9
	10									
										12
13						14	15			
16										17
18						19				20
						21				
	22									
						23		24		25
	26									27

1					
2					
3					
4					
5					
6					

## ИСПУЊАЉКА

Трежене речи упишите водоравно. У означеним пољима добићете називе птице из цртаног филма коју безуспешно лови неспретни којот.

- Шарени инсект, 2. Одбацивање, 3. Име глумца Свејзија, 4. Двоструки потез у шаху, 5. Мања река, 6. Ловљење рибе удицом.



Анаграм: Птица тркачица. Помичање: ка: дѣлѣт, нинѣ, имѣла.

## ХОРОСКОП

**ОВАН**  
Пошто жеље и могућности нису усаглашене, најбоље би било да budete реалнији. Са партнером су могуће несугласице.

**БИК**  
Пуни елана и ведрине дочекујете догађаје који су везани за љубав. Преусмерите енергију тако што ћете бити креативни, а самим тим и задовољни.

**БЛИЗАНЦИ**  
Расположење мењате муњевитом брзином, тако да тешко можете да га пратите. Донесите субјективне закључке, тешкоће у комуникацији.

**РАК**  
Преосетљиви сте, незгодни, тешки и себи и другима. Свесни својих врлина и мана, покушаћете да се сами изборите са слабостима.

**ЛАВ**  
Романтично расположење и специфичне жеље испунише Вам вољено биће. Партнер и не слугу како му изненађење спремате. Осећај за реалност је пољуљан.

**ДЕВИЦА**  
Имате довољно самопоздања и енормне количине стваралачке енергије. Једини проблем је у томе што мислите да сте најпапетнији.

**ВАГА**  
Субјективни сте у односу на партнера - то је очигледно. Не тражите туђе савете, будите реалнији и схватите особу поред себе. Има и она својих проблема.

**ШКОРПИЈА**  
До успеха долазите искључиво кроз сарадњу, па ако желите да она буде добра, морате избацити своје отровне жаоке из игре. Можда Вас се други плаше?

**СТРЕЛАЦ**  
Пошто нисте имуни на новац, схватате да изоловани од света не можете до њега доћи. Започињете уносне пословне контакте.

**ЈАРАЦ**  
Дешавају се и добре и лоше ствари. Добре се тичу посла, а оне друге љубави. Новац пристиже, а потреба за љубављу је јака.

**ВОДОЛИЈА**  
Успешан и креативан период. Вешто радите рукама, можда се бавите уметношћу. Све Водолије би требало да буду задовољне, јер су вољене.

**РИБЕ**  
Имаћете успеха, пре свега на пословном плану. Стало Вам је до тога да Вас околина цени. У љубави су могући проблеми.

АУТОР: СЛАВКО БОВАН	ЕВРОПСКА ДРЖАВА	ЛОКАЛИТЕТ НА ЛОВЉЕНУ	КРОЈАЧКА АЛАТКА	РЕКА У АУСТРИЈИ	ЦЕЛЗИЈУС	ЛОПТА ИЗВАН ИГРАЛИШТА	СКАНДИ- НАВКА	НАСИЛАН ВЛАДАР, ДЕСПОТ	ПРВИ ЧОВЕК ПО БИБЛИЈИ	НИШ	АЛБАНСКА ТЕЛЕГРАФ- СКА АГЕНЦИЈА	ПОЉСКИ ЦВЕТ (мн.)	ИСТОК	КЊИЖЕВ- НИЦА РИБНИКАР	ПУСТОЛОВИ
РЕДИТЕЉ ВАТРОСЛАВ (БАНОВИЋ СТРАХИЊА)							САНИРАЊЕ ЗАТВОРЕНЕ ВЕРСКЕ ГРУПЕ						АВЕНИЈА У СВАКОМ СЛУЧАЈУ		
МУЖАР, СТУПА					УГЛАВИТИ У НЕШТО										
УЧЕНИК					ОШТЕЋЕЊЕ ОГЛАШАВА- ТИ СЕ ЛАВЕЖОМ				РЕДИТЕЉ КУРОСАВА						
ГОДИШЊА ПРИРЕДБА					СТРАЖЊИ ДЕО БРОДА				РЕЧНА ОСТРВА		РЕКА У ФРАН- ЦУСКОЈ ЛУТЕЦИЈУМ				
СЛАВНА ПОР- ТУГАЛСКА МАРАТОНКА								УНУТРАШЊИ ДЕО ШАКЕ					ТОНА		
ИЗЈАВА ЛЕПОТИЦЕ СА СЛИКЕ									ШКОЛА				ТЕНИСЕРКА ЈЕЛЕНА		
ПРЕМА, К					АМПЕР ОСОБИНА ОНОГА КОЈИ ЈЕ ЗА УЗОР					ПОКРЕТ У БАЛЕТУ					
ОШТАР НАГЛАСАК										СКАНДИ- НАВКА	ЛИЧНА ЗАМЕНИЦА				
СКАНДИ- НАВКА	МУЗИЧАР ОЗБОРН										ЉУДОЖДЕР				
БАЊА У ПИРИНЕ- ЈИМА	ЖАЛБА ВИШЕМ СУДУ									КРАЉ У ШАХУ		КОЊСКА СНАГА			
												ПЕВАЧИЦА БРУНЦИЈИ			
										ГАСОВИТИ ХЕМИЈСКИ ЕЛЕМЕНТ					
										ТЕК КУПЉЕНИ					
										ЈЕЗЕРО У СЕВЕРНОЈ АМЕРИЦИ				ГЛУМИЦА ЛОНГОРИЈА	
										ЖИВИ ОРГАНИЗАМ					
										САМО- ГЛАСНИК И СУГЛАСНИК			ВОЛТ		
					СКОПЉЕ								ЗАПАД		
					АМПЕР										
ОТАЦ ОДМИЛА										ПЕСНИК КОСТИЋ					

